

دفترچه راهنمای نصب و راه اندازی ساکشن برقی تخلیه مستقیم

SINAMED surgical



آموزش نصب و راه اندازی

۱- ابتدا با کالیتر را بروی سطح مورد نظر به کمک پیچ و چسب (که بروی باکالیتر قرار دارد) نصب کنید. (مهم)

توجه: اگر امکان نصب به کمک پیچ را ندارید از چسب استفاده کنید. اما حتما باکالیتر را نصب کنید و از آن استفاده نکنید تا عمر موتور شما افزایش یابد.



(باکالیتر)

۲- شیلنگ تخلیه همراه دستگاه را در داخل چاه فاضلاب قرار دهید.

۳- سیم با کالیتر و شیلنگ تخلیه را در جای خود در پشت دستگاه، نصب کنید. (شیلنگ تخلیه بصورت فشاری در جای خود نصب میشود و در صورت نشتی آبی، باید فشار بیشتری وارد کنید. در صورت نیاز ویدیو آموزش نصب را ببینید)

۴- سر ساکشن را بروی باکالیتر قرار دهید.

۵- دستگاه را به برق بزنید و یکی از کلیدهای موتور و یکی از کلیدهای پمپ را به حالت روشن قرار دهید. (در نمونه جراحی)

۶- حالا با برداشتن سر ساکشن از روی باکالیتر دستگاه روشن می‌گردد.

آموزش پنل کاربری دستگاه

pedal: با برداشتن سر ساکشن از روی باکالیت روشن میشود. و نمایانگر ارسال دستور روشن شدن موتور ساکشن است.

Full: به معنی پرشدگی مخزن دستگاه است و باعث خاموش شدن موتور ساکشن میشود. (اگر روشن ماند و خاموش نشد یا کلید پمپ تخلیه خاموش است و یا مخزن دستگاه کثیف شده که باید تمیز شود(به ویدیو ها مراجعه کنید))

Pump: با افزایش سطح آب مخزن روشن میشود و مخزن را خالی میکند. (اگر با قرار دادن سر ساکشن بروی باکالیت بعد از یک دقیقه همچنان روشن ماند. باید مخزن دستگاه را نظافت کنید(مراجعه به ویدیو)).

در نمونه جراحی کلید هایی بروی دستگاه برای انتخاب موتورها و پمپ ها می باشند. حداقل یک کلید از موتور و یک کلید از پمپ بروی "یک" قرار بگیرد همیشه. (توضیحات تکمیلی در ویدیو).

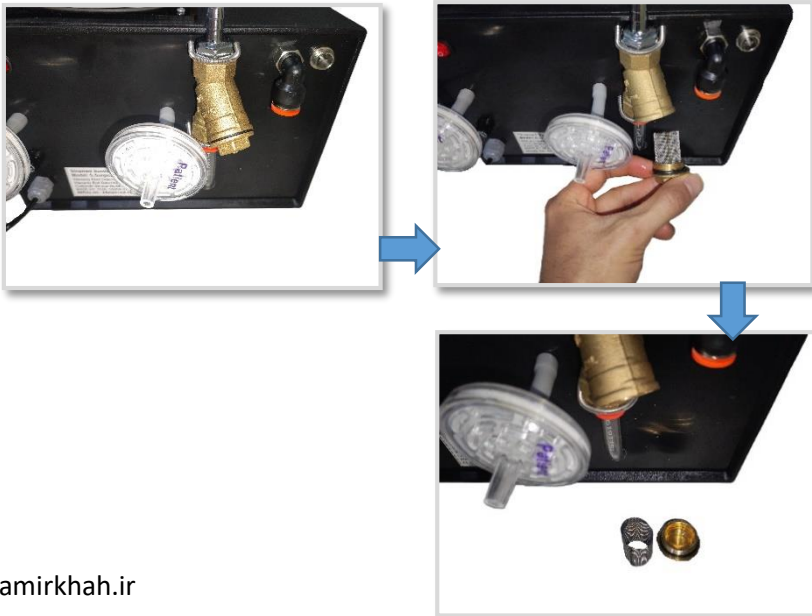
آموزش نظافت روزانه

بعد از هر شیفت کاری هر دو پمپ تخلیه دستگاه (pump) را به حالت روشن (Auto) قرار دهید. (در نمونه ساده پمپ تخلیه بصورت اتوماتیک عمل میکند و دکمه ندارد) سپس سر ساکشن را داخل ظرف آب گرم و تمیز قرار دهید تا توسط دستگاه مکش شود. این کار را ادامه دهید تا زمانیکه چراغ پمپ تخلیه روشن شود. سپس سر ساکشن را بروی باکالیت قرار دهید. این کار باعث میشود که مخزن، صافی، شیلنگ ها و خود سر ساکشن دیرتر دچار گرفتگی و رسوب شوند.

توجه: درب مخزن مشکی رنگ را باز نکنید مگر اینکه دستگاه دچار مشکل شده باشد.

آموزش نظافت هفتگی

هر هفته صافی اجسام سخت که در پشت دستگاه قرار دارد را باز کنید و تمیز کنید. (قبل از باز کردن در صورت امکان، بهتر است کمی آب تمیز و گرم توسط دستگاه ساکشن شود تا خون آب های موجود در صافی رفع شوند) برای بستن مجدد نیازی به صفت کردن پیچ توسط آچار نیست. با دست محکم کنید کافیست.



آموزش عیب یابی دستگاه

-دستگاه مکش ندارد: درب مخزن را باز کنید و دست خود را بروی سوراخ های مکش هوا قرار دهید. اگر مکش وجود دارد. در اینصورت یا درب مخزن کامل بسته نشده، یا صافی برنجی پشت دستگاه گرفته و نیاز به نظافت دارد و یا سر ساکشن گرفتگی دارد.



مکش هوا از این
قسمت انجام
میشود که مایعات
نباید وارد آن شود

-چراغ full و یا pump روشن ماندن و خاموش نمیشوند: داخل مخزن که در تصویر بالا میبینید را تمیز کنید. (به ویدیو مراجعه کنید)

برای دریافت ویدیو آموزش نصب، نظافت دوره ای و عیب یابی به شماره زیر پیامک بزنید

۰۹۱۵۶۵۲۱۱۵۷

شرایط ضمانت و پشتیبانی

۱- خرابی واشر ها و یا رزوه درب ها ۲- پارگی یا قطع شدگی کابل های برق ۳- پارگی پرده دیافراگم موتور ۴- گیر کردن جسم سخت در پمپ تخلیه ۵- پارگی دیافراگم پمپ تخلیه ۶- شکستگی ۷- کثیفی و گرفتگی فیلترها و صافیها ۸- آب خوردگی مدارات ۹- خرابی سرساکشن و شیلنگها شامل ضمانت نمی باشند.

هزینه حمل و نقل دستگاه جهت ارسال برای تعمیر به عهده خریدار می باشد. (امکان تعمیر در محل وجود ندارد)

مدت زمان ضمانت دستگاه یک سال است.

با تشکر از انتخاب شما. لطفاً پیش از نصب و استفاده
این دفترچه راهنما را به دقت مطالعه کرده
و برای مراجعات آینده نگهداری نمایید.